

BEBE 萬向局部空污排煙罩

代碼：5117332

型號：BEBE V-HAPE332

品名：比比伸縮鋁懸管 3"3 段 2M 低阻萬向集氣罩(SUS 旋管底座)

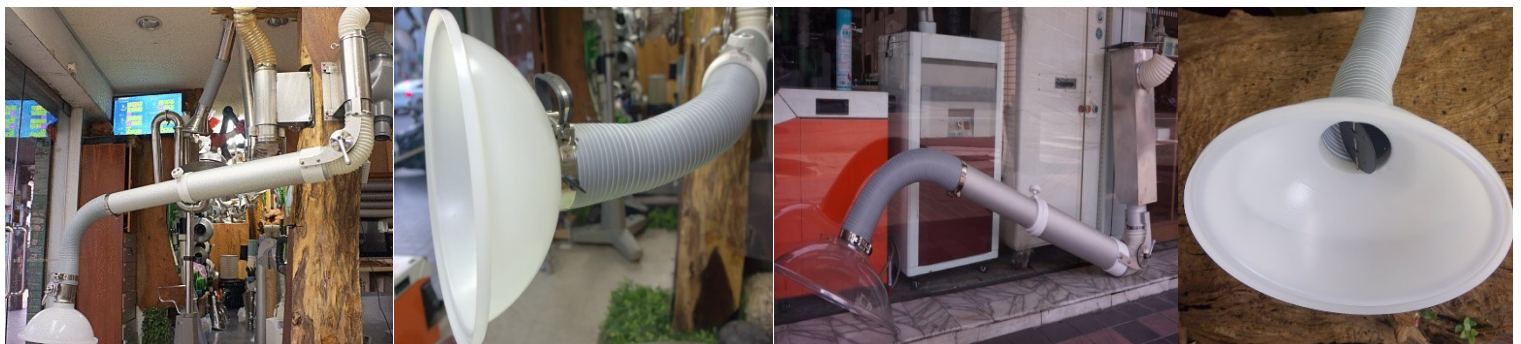
規範 (一). **結構**: 低阻(H) 3"萬向煙罩(A)鋁(P)懸管 3 段(B)伸縮 2m 集氣罩組:

- 說明：由(1) (+w 底座)：固定方式標配+W 壁掛式：為全不鏽鋼懸管底座(+1 為底板/2)，以管座內部懸管下方雙側耳銜接
(+C 方柱懸吊式為不銹鋼底板,加內襯有 PP 折疊管之 13X13CM 長 100(or,50)CM 立柱型鋁方管)
(2) (關節)：2 側耳複合支撐彈壓類阻尼摩擦供上下定位關節組為第一段, 第 2 段內外伸縮管可拉或縮約 40 公分, 第 3 段為任意彎曲定位支撐定向風管,全管內為中空無縫隙, 無需工具僅由自附可調式把手外部簡易精準調校定位,相互銜接至各最佳應用
(3) (懸管)：雙層可伸縮鋁平順風管(3-1/2 陽鋁擠輕薄),內管銜接可伸縮內襯
(4) (風管)：pp 軟管(4 標配-耐蝕...),及定向風管銜接附矽膠氣密風量開關,可手持
(5) (煙罩)：14 寸透明煙罩(5 標配-精緻模製)...等組成..

- (二). **特色**: 伸縮鋁懸管萬向氣罩組精緻美觀簡節設計, 易-安裝操作使用伸縮收納及保養..等
.*管內部全無隙中空,平順低風阻,無任何型式之旋轉支撐構件/隙縫/吊簧/臂架/鏽蝕/滲洩漏/漬垢..繁複阻擋..等.
- (三). **安裝**: 不鏽鋼懸管座之 175x270mm 底板取出 4 孔固定後,整組掛置另 4 孔鎖固即完成.(ps:一般離地高 2.4m)
- (四). **使用**: 無需使用任何工具即能簡易的由第 1 段外部關節處調校側彈力及摩擦力等,至符合因跨距力臂不同等之最佳對應情況.
.使用時僅需單手持煙罩上握把,可任意 360 度左右旋轉/上下,第 2 段雙層鋁管前/後,推拉,第 3 段定向管供煙罩轉方向角度..
.全揚程可由 0 度至垂直之 180 度,全方位定位於涵蓋範圍內適用位置之萬向煙罩組.
- (五). **規格**: .標配+W 壁掛式 sus#304 懸管底座內襯#5052 陽極鋁合金臂管可 180 度旋轉(+c 立柱式可 360 度),銜接由外部活動把手任意可調校
..上下摩擦力定位之交叉複式關節接內外雙層之外套鋁管, 內層管(7.5cm)3 英吋,可伸縮約 40 公分範圍鋁管兩端各銜接
..PP(標配)軟管及定向風管,及至框延 14 英吋附 VD 風量開關之透明圓型集氣罩(標配/另有多款供選配...).
- (6). 煙罩組管內全為中空,水平跨距總長(80+伸縮 40+定向管 50+罩 20=約)2 M 之低風阻萬向集氣罩..
- (六). **收置**: (7). 縮鋁懸管萬向集氣罩組,操作或不用時之收置皆可輕易的左右及上下推移,由 0 度直立 2 段收摺整齊靠牆,或任意角度或至 180 度垂直貼地.
- (七). **產地/保固**: 台灣設計開模加工焊接組裝,合法品牌商標,出廠證明操作保固卡.
- (ps). **參考**: 選用本萬向煙罩組,請以該-管徑 D/長度 L/再加 2 只 90 度彎頭 (約=4M 直管) /以計算其壓損(見技術資料 E-1 之壓損速算表).而依集煙罩涵蓋標的區所需抽煙之表面風速(1m/s 以上)..配置前端風管及選擇適宜風壓風速風量...規格之風機.

(ps,非似 V-HAI 管內藏鋁懸臂式煙罩,或他款;底座及管內置旋轉粗重之多段構件,吊簧,支撐臂..等,全隱藏於所見最外層之繞性風管內.外觀看似簡節,價廉.但,有效抽風截面積大受阻擋,致通風量需減半計算,且含蓋範圍受限,易晃動...及無法整齊直立收納...日後旋管內及關節處滲漏鏽垢阻塞鏽蝕,彈簧疲乏.等.需於軟管內拆裝維修清潔保養,甚為繁複..及較不易再定位調校..等)

伸縮鋁懸管 3" 3 段 2M 低阻萬向集氣罩 (SUS 旋管底座)圖示: (規格及特性等說明圖示應用例等列於後續頁)



代 碼： 5117332

型 號： BEBE V-HAPE332 (特注品：HAP634,總長 4M 及 HAP635,總長 5M 另詳)

品 名： 比比伸縮鋁懸管 3" 3 段 2M 低阻萬向集氣罩 (SUS 旋管底座)

結構說明簡略：由低阻不銹鋼底座,內層 3 英吋外層 4 英吋可伸縮鋁懸管,內部 PP 折疊風管全
程中空無隙銜接之鋁合金管/定向風管/透明煙罩..等共 3 段,相互銜接組成,水
平(含罩)總長約 2m,由外部簡易精準調校,
易操作收納台灣製作之精緻,適用於半導體業製程生科研發等用萬向集氣罩。

規格及特性：**(+1).懸管座固定底板:(w-a).不銹鋼固定底板**

175x290mm,於中心孔距 150X250mm沖製
11mm øx4 孔,供單獨取出由 5/16x3 吋 sus
膨脹螺絲,夾扣或焊接固定,(並於
150x200mm 處焊鎖伸長 25mm x4 只 sus
8mm 牙桿,供懸管底座懸掛鎖固)

(1).不銹鋼懸管底座+w 壁式(標配)=壁掛式.

由第一段關節組上端雙層管,內部較長可供
旋轉之(w-b)主立風管,於下方兩側焊有
與下一段硬管銜接摩擦調校之(w-c)關節側
耳,另,雙層較短外襯不銹鋼管為供支撐固
定之套管,焊(w-d),2 側板 2 橫向 4 凹孔接板,
供快卡,鎖,懸掛固定於底板之懸管底座.
(底座靠牆面固定可左右旋轉約 175 度,+c
懸吊式可 360 度).

(底座選配) (+C).sus 方管懸吊底座+C=由鋁
合金 13x13cm 方管,長 100cm(or50)
及底板等懸吊煙罩組成.

(+V). sus 機台直立管式底座+V=直立
管供懸管式煙罩套入

(+G). sus 地板立柱柱式底座:+G=懸吊
方管式反置.

(+T). sus 上下頂管夾座:+T=w 壁式再外掛用之立管.

(2).易調校 2 側耳複合交叉支撐彈壓摩擦關節組:****

.共分 3 段(3-1/2/3), (第一段由各 2 外側盤型壓縮簧片及相互交疊側耳間之磨擦片,貫穿之 sus 馬車螺絲,活動把手...第 2 段內外伸縮鋁管可拉或縮約 40 公分,第 3 段為可任意彎曲定位支撐定向風管)... 等組成
.使用,調校時無需任何工具,僅需由最外部活動把手,依個別使用情況因應不同之力臂力矩等因素,簡易的任意
逼緊調校側彈壓力摩擦支撐阻力..等,供在含蓋範圍內任意精準定位使用. (長時間多次使用至摩擦阻力等
較疲乏時需再調校)

(2-1). 在第一節關節替換使用易在一固定範圍內輕易操作定位之氣壓棒升降組為可附加之選配裝置.
集塵,製程或廢氣...系統. 最高效率,美觀,簡節最易操作,最低風阻之排氣裝置。

(3).伸縮集氣罩組鋁風管:

.內外 2 層輕質低風阻平順鋁風管,外層銜接於可彎支撐臂之關節,內層經陽極處理之#5052 鋁擠型圓型導風管銜接前後端風管

(4).關節間銜接繞性風管:

.標配為耐蝕強韌之 PP 繞性風管及供任意定位之 RBA 定向風管.

(5).透明 PVC 煙罩:

.精緻 PC 模製一體成型 14 吋圓型煙罩,及 20 吋/P P 灰/sus.. 多款可選配.
.鎖固端另附 VD 風量開關及手持 sus 框 EPDM 把手

(6).煙罩水平跨距總長:

.本煙罩組 V-HAPE332 之長度, 第一段垂直立管銜接管內 pp 管為 80cm,
第二段內管伸縮為 40cm.第三段為至煙罩端 50+罩高 20cm.合計 190cm

(7).一般用途

.可直立收置,泛用於靜壓 1000pa 以下各半導體/製程/生科/醫美/食品,...等處所供局部空氣污染,配合抽排煙,集塵,製程或廢氣...系統。
最高效率,美觀,簡節最易操作,最低風阻之排氣裝置

(8).備註:

.本公司各式局部萬向抽氣罩類繁多,歡迎依需求正確選用。
.產品標示注明型號品名,除標準品為+w 外,請另加註固定方式。
.標準規格以外特註品或有選項產品,請另連絡。

(9).伸縮鋁懸管萬向煙罩組應用等參考如右圖示: